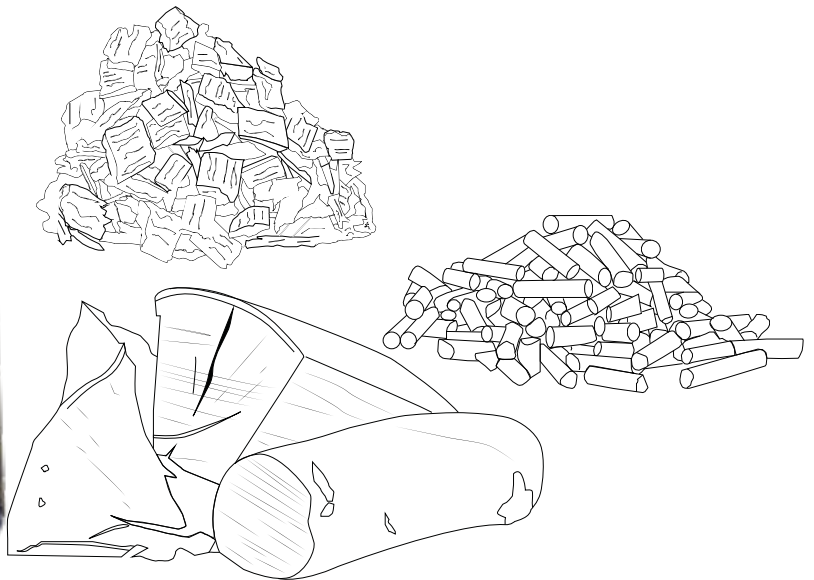


WÖHLER

NOVITÀ



PRECISIONE PER IL PROFESSIONISTA

**Wöhler HF 550 analizzatore umidità legna,
cippato e pellet**

Soluzioni tecniche su misura



Made in
Germany



per
l'Italia

Wöhler HF 550 analizzatore umidità legna, cippato e pellet

Misura dell'umidità per legna, pellet, cippato e 6 cereali

L'analisi professionale dell'umidità dei combustibili a biomassa è eseguita conforme norma VDI 4602 con il Wöhler HF 550 certificato TÜV.

Wöhler HF 550 è lo strumento indispensabile per ogni installatore, manutentore o produttore di caldaie e stufe a legna, pellet e cippato, nonché per tutte le ditte che producono o vendono il biocombustibile. Nella combustione a biomassa è importantissimo conoscere l'umidità del combustibile con precisione e si deve lavorare conforme norma VDI 4602. Wöhler offre l'innovativo analizzatore Wöhler HF 550 con la misura della temperatura del combustibile, impostazione del tipo di legna e misura dei combustibili come pellet, cippato e diversi cereali. Per una

maggiore sonda a percussione con aghi isolati per evitare di dover spaccare la legna durante la misura. Lo strumento esegue in automatico le 3 prove su 3 diversi campioni come da normativa e calcola il valore medio per garantire la massima precisione, ma il tecnico potrà scegliere anche di fare la sola prova rapida. L'analizzatore Wöhler HF 550 permette di misurare la temperatura del combustibile, l'umidità relativa U ed anche il contenuto d'acqua W, memorizzare e stampare tutte le analisi.

PERCHÉ QUESTO STRUMENTO

- Per la misura dell'umidità U e del contenuto d'acqua W nella legna, cippato e pellet
- Per fornire il valore per l'analisi di combustione
- Per il controllo dell'umidità nell'acquisto o nella vendita del combustibile
- Per una migliore consulenza al cliente
- Semplice e rapido da usare
- Misura precisa sulla legna
- Misura precisa sul cippato, pellet e 6 cereali (solo insieme a Wöhler FW 550)
- Misura umidità U e contenuto idrico W
- Certificato secondo VDI 4206-4
- Valore medio da 1 fino a 9 prove
- Indicazione grafica dell'analisi
- Misura della temperatura del combustibile



Analisi umidità con Wöhler HF 550 e sonda a percussione



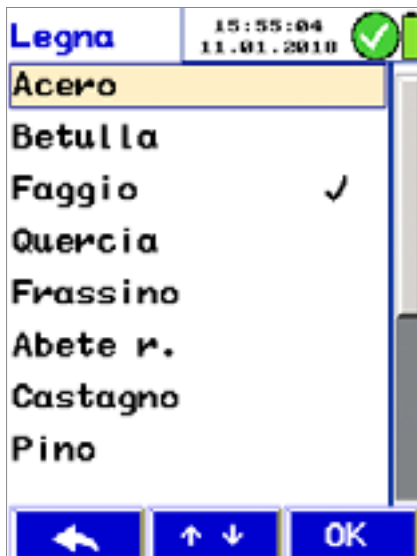
Analisi umidità con Wöhler HF 550 e sonda ad aghi compatta



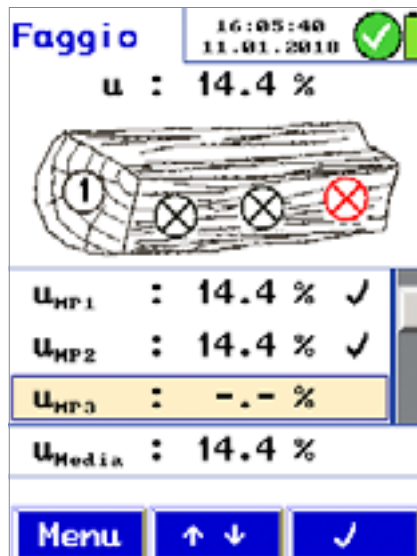
Analisi umidità dielettrica del cippato con Wöhler HF 550 e FW 550



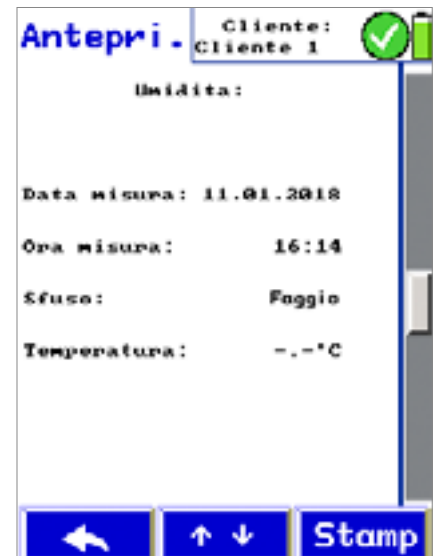
Stampa dell'analisi umidità direttamente sul posto o memorizzazione



Nel menu sono disponibili 14 tipi di legna





Da 1 fino 9 prove con valori medi per una maggiore precisione



Anteprima di stampa

Fornitura	Wöhler HF 550 analizzatore legna	Wöhler HF-FW 550 set analisi biomassa
Wöhler HF 550 analizzatore umidità legna con predisposizione per stampante IR	•	
Wöhler FW 550 pesa umidità pellet e cippato		•
sonda umidità con aghi	•	•
sonda temperatura a chiodo	•	•
alimentatore USB	•	•
valigia sintetica	•	•
Codice	6346 I	6347 I

Accessori Wöhler HF 550		Codice
	Wöhler sonda percussione professionale Fornitura: corpo inox molto robusto, perno di battitura, contenitore per i chiodi di ricambio incorporato, cavo per Wöhler HBF e Wöhler A 550, chiodi di ricambio da 50 mm isolati, copertura protettiva	2522 I
	Chiodi speciali teflonati conf. chiodi da 50 mm copertura al teflon per 35 mm, per sonda a percussione	2527 K

WÖHLER

Wöhler Italia srl.

Filiale, centro corsi ed assistenza tecnica

Via Coraine 21 · 37010 Costermano VR

Tel.: 045 6 20 00 80 · E-Mail: info@woehler.it

www.woehler.it